

Jetzt
anschießen
und sofort
starten

Für die perfekte Startaufstellung.
Kurzanleitung für den STB DIC2221
Digital-Receiver.



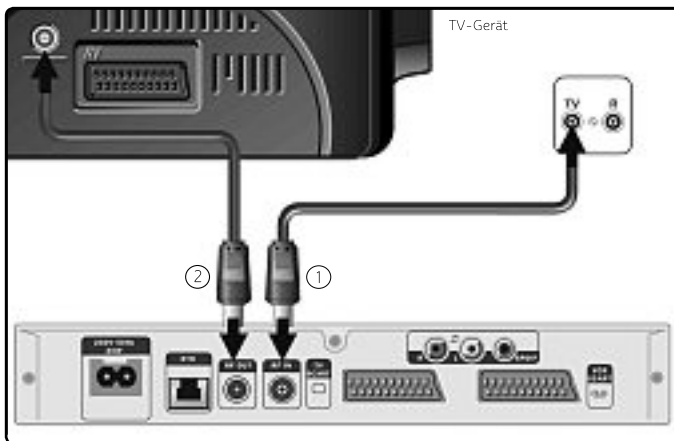
Diese Kurzanleitung soll Ihnen helfen, Ihren Digital-Receiver möglichst schnell anzuschließen und in Betrieb zu nehmen. Lesen Sie bitte in jedem Fall auch die Gebrauchsanleitung und beachten Sie besonders die dort aufgeführten Sicherheitshinweise. Diese Anleitung beschreibt nur den gebräuchlichen Standardanschluss und die Erstinstallation bei der Inbetriebnahme.



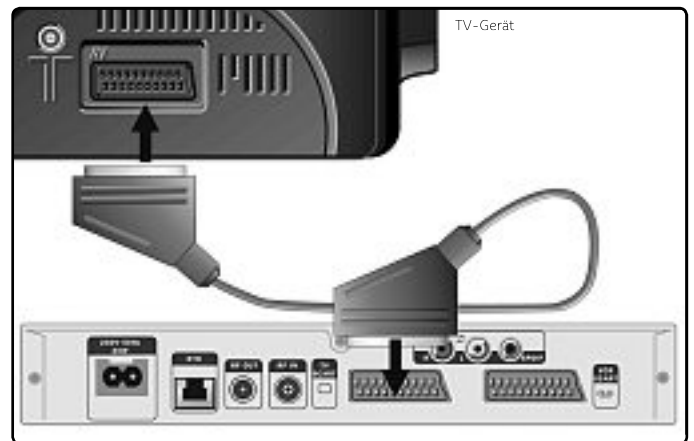
unitymedia

1

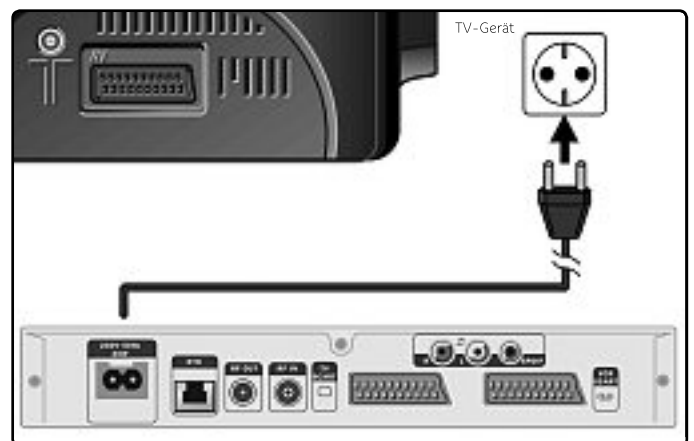
Anschluss des Digital-Receiver



Verbinden Sie die Kabeldose und die Antenneneingangsbuchse (RF IN) des Digital-Receiver. Nutzen Sie hierfür bitte das **mitgelieferte Antennenkabel** (Koaxial-Kabel) ①. Anschließend verbinden Sie bitte mit Ihrem **vorhandenen Antennenkabel** (Koaxial-Kabel) die Antennenausgangsbuchse (RF OUT) des Digital-Receiver mit Ihrem TV-Gerät ②.



Anschließend verbinden Sie Digital-Receiver (TV OUT) und Fernsehgerät mit einem SCART-Kabel.



ACHTUNG: Gerät nur an eine vorschriftsmäßig installierte Steckdose mit 230 V ~ 50 Hz anschließen.

Nachdem Sie alle Verbindungen hergestellt haben, können Sie das Gerät mit Hilfe des Netzsteckers an eine Steckdose anschließen.

2

Inbetriebnahme des Digital-Receiver



1. SmartCard einschieben


Drehen Sie die SmartCard mit dem goldfarbenen Chip in Einschubrichtung **nach unten** und schieben Sie diese in den Kartenleser des Digital-Receiver.

2. Fernbedienung vorbereiten

Legen Sie zwei Batterien des Typs LR03/1,5 V in das rückseitige Batteriefach Ihrer Fernbedienung. Bitte beachten Sie hierbei die richtige Lage der Batterien. (Die Polarisierung -/+ ist auf dem Boden des Batteriefachs abgebildet.)



3. Digital-Receiver einschalten

Bitte schalten Sie zunächst Ihr Fernsehgerät ein und drücken Sie anschließend die -Taste auf der Fernbedienung Ihres Digital-Receiver. Unser Assistent führt Sie im Folgenden durch alle erforderlichen Schritte der ersten Inbetriebnahme Ihres Digital-Receiver.

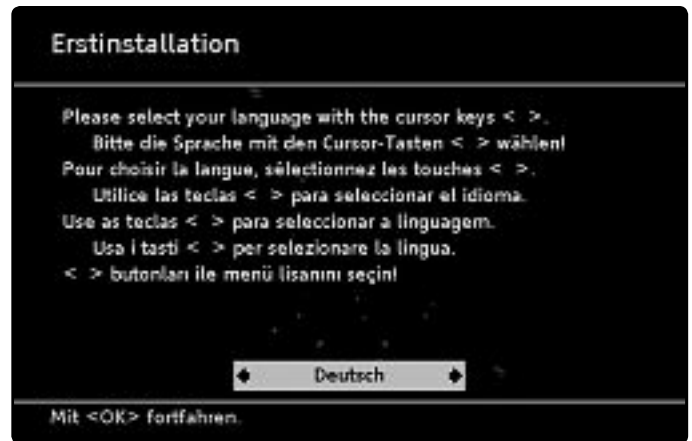
Installation

Anhand der folgenden Schritte führen Sie die Installation Ihres neuen Digital-Receivers durch. Stellen Sie dazu bitte sicher, dass Ihr Fernsehgerät auf den Empfang über SCART (AV/EXT) eingestellt ist. Nähere Informationen hierzu finden Sie bei Bedarf in der Bedienungsanleitung Ihres Fernsehgeräts.

Der Installations-Assistent startet automatisch. Sie können das Menü durch die Betätigung der **Pfeiltasten** und der **OK-Taste** auf Ihrer Fernbedienung des Digital-Receivers steuern. Bitte führen Sie die folgenden Schritte nacheinander durch.



Installation starten
Bitte bestätigen Sie die Begrüßung mit OK.



Bediensprache wählen
Wählen Sie die gewünschte Sprache mit den **Pfeiltasten** aus und bestätigen Sie diese mit OK.



Technische Einstellungen vornehmen
Wählen Sie nun mit den **Pfeiltasten** die gewünschten Einstellungen für die Menü-Punkte **Bildschirmformat** und **Video-Ausgang TV** aus. In den meisten Fällen können die Standardeinstellungen **4:3** und **RGB** verwendet werden. Wenn Sie allerdings einen Breitbildfernseher besitzen, stellen Sie das Bildschirmformat auf **16:9**. Um Ihre Einstellungen zu übernehmen, wählen Sie einfach **OK** im Menü-Punkt **Übernehmen** aus und drücken die **OK-Taste**.

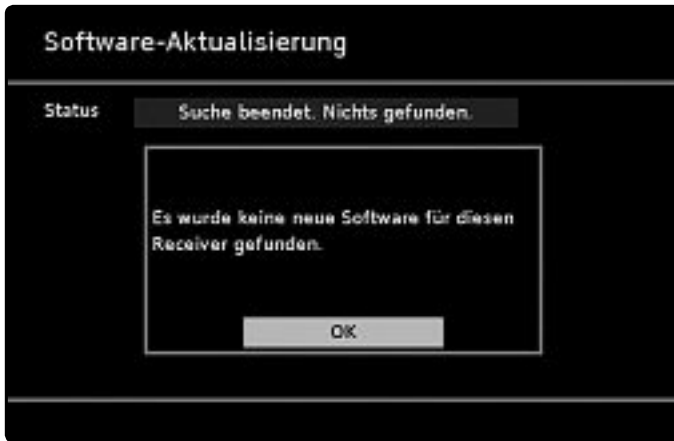


Sendersuche starten
Anschließend wird die Sendersuche automatisch gestartet. Nach erfolgreicher Suche drücken Sie bitte wieder die **OK-Taste**.

Sie werden nun gefragt, ob Sie einen erweiterten Suchlauf vornehmen möchten. Bitte bestätigen Sie die Einstellung **Nein** mit der **OK-Taste**.

3

Installation



Software aktualisieren

Das Gerät prüft nun, ob eine neue Betriebssoftware vorhanden ist, und aktualisiert diese gegebenenfalls. Bitte drücken Sie die **OK-Taste**, um diese Meldung zu bestätigen.

Die Aktualisierung der Software kann mehrere Minuten dauern, der Digital-Receiver startet in dieser Zeit neu.

Die Information „Erstinstallation ist beendet“ bitte mit der **OK-Taste** bestätigen.



Abonnierte TV-Programme freischalten

Nun müssen Sie nur noch Ihre digitalen TV-Programme freischalten. Dazu wählen Sie bitte eines Ihrer abonnierten DigitalTV-Programme mit den **Pfeiltasten** aus. **Bitte schalten Sie danach nicht um, denn die Freischaltung kann bis zu 60 Minuten dauern.** Anschließend ist der Digital-Receiver bereit und Sie können Ihre abonnierten Programme empfangen.

4

Service

In der ausführlichen Gebrauchsanleitung finden Sie alle Informationen, die Sie für die weitere Bedienung und den Gebrauch benötigen.

Sollten Sie noch Fragen oder technische Probleme haben, wenden Sie sich bitte an die Technische Hotline von Unitymedia:

01805/660 100

(14 Cent/Min. aus dem dt. Festnetz/max. 42 Cent/Min. aus Mobilfunknetzen)

Wir wünschen Ihnen viel Spaß und gute Unterhaltung.