

INSTALLATIONSANLEITUNG

des NETGEAR Wireless-LAN-Routers für drahtlose Internetverbindungen

Willkommen bei Unitymedia!

Diese Installationsanleitung hilft Ihnen schnellstmöglich Ihre Unitymedia Internetverbindung mit Hilfe des NETGEAR Wireless-LAN-Routers drahtlos zu nutzen.

Auf Computern mit folgenden Betriebssystemen können Sie den WLAN-Router installieren:
Windows 98, Windows 2000, Windows XP, Windows Vista, Linux und Macintosh.



1. Wireless-LAN-Router installieren

1.1 Schalten Sie zunächst das Kabelmodem aus

Schalten Sie das Kabelmodem aus, indem Sie den Netzstecker des Kabelmodems aus der Steckdose ziehen.

1.2 Entfernen Sie die Verbindung zwischen Kabelmodem und Computer

Ist Ihr Computer durch ein Ethernet-Kabel mit dem Kabelmodem verbunden? Dann ziehen Sie das Ethernet-Kabel aus Ihrem Computer (siehe Abb. 1) und aus dem Modem.

1.3 Schließen Sie das Kabelmodem an

1. Stecken Sie nun das gelbe mitgelieferte Ethernet-Kabel in das Modem und in den *Internet*-Anschluss an der Rückseite des Wireless-LAN-Routers (siehe Abb. 2).
2. Stecken Sie den Netzstecker des Kabelmodems in die Steckdose.
3. Warten Sie bis die Leuchten *Power*, *DS*, *US* und *Online* permanent leuchten.



1.4 Verbinden Sie Ihren Wireless-LAN-Router mit Ihrem Computer

Verbinden Sie Ihren Wireless-LAN-Router, indem Sie das andere (mit dem Modem mitgelieferte) *Ethernet*-Kabel in den *Ethernet*-Anschluss Ihres Computers und in den *LAN1*-Anschluss an der Rückseite Ihres Wireless-LAN-Routers stecken (siehe Abb.3).

1.5 Schalten Sie den WLAN-Router ein

Stecken Sie nun den Netzstecker des Wireless-LAN-Routers in die Steckdose. Warten Sie bis die *Power*-Leuchte und die *LAN1*-Leuchte grün leuchtet und die *Internet*-Leuchte auf der Vorderseite Ihres Wireless-LAN-Routers grün blinkt (siehe Abb.4).

1.6 Software für den Wireless-LAN-Router installieren

Sorgen Sie dafür, dass das Kabelmodem, der Wireless-LAN-Router und auch Ihr Computer eingeschaltet sind. Achten Sie darauf, dass alle Anwendungen auf Ihrem Computer geschlossen sind. Legen Sie die NETGEAR Installations-CD für Ihren Wireless-LAN-Router in Ihren Computer. Die Installationssoftware startet automatisch.

1.7 Installation

Gehen Sie auf „*Installation*“ und folgen Sie den Anweisungen des Installations-Assistenten.

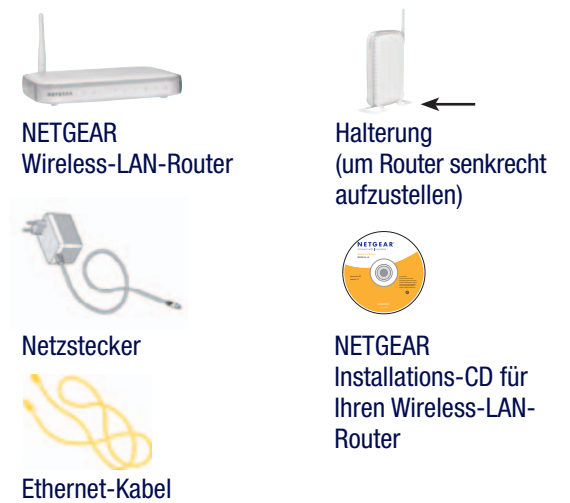
Sollten Sie sich entschieden haben, die Wireless-LAN-Funktionalität zu nutzen, empfehlen wir Ihnen die Sicherheitsfunktionen des Routers, die Ihr Wireless-LAN vor dem Zugriff unbefugter Dritter schützt, zu aktivieren. Wir empfehlen mindestens eine WPA-Verschlüsselung.

Ihr Wireless-LAN-Router ist nun installiert und Sie sind mit dem Internet verbunden.

Falls Ihr Computer über einen Wireless-LAN-Anschluss verfügt oder Sie einen W-LAN-USB-Adapter/-Stick verwenden möchten, folgen Sie bitte dessen Anleitung zur Einrichtung der drahtlosen Internetverbindung.

Alles komplett?

Prüfen Sie, ob Ihr Installationspaket vollständig ist und Sie folgende Teile erhalten haben:



Falls Sie den NETGEAR Wireless-LAN-Adapter mitbestellt haben, überprüfen Sie bitte, ob Sie zusätzlich folgende Teile erhalten haben:



Abb. 1: Entfernen des Ethernet-Kabels

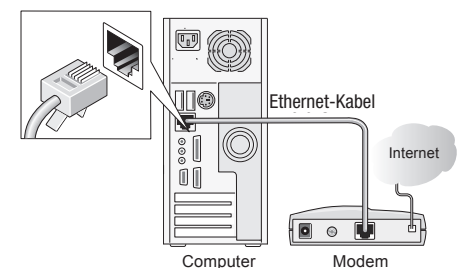


Abb. 2: Verbindung Kabelmodem und Router

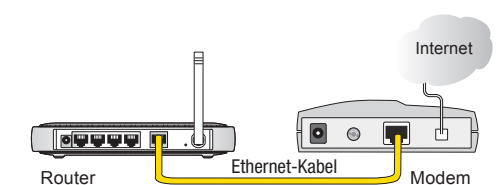


Abb. 3: Verbindung Computer und Router

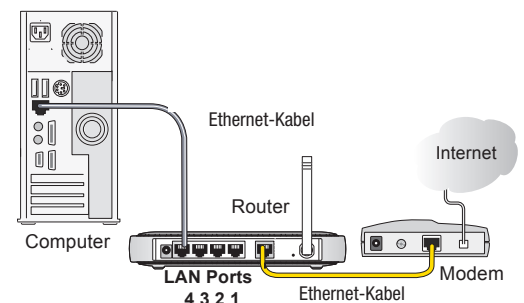
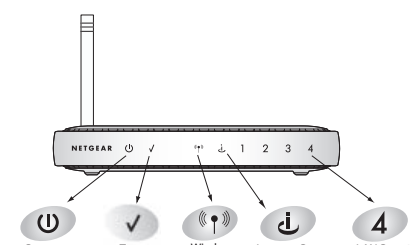


Abb. 4: LED-Leuchten Wireless-LAN-Router



Bitte wenden!

Haben Sie den NETGEAR Wireless-LAN-Adapter mitbestellt, installieren Sie diesen wie folgt:

2. Wireless-LAN-USB-Adapter installieren

2.1 Software für den Wireless-LAN-USB-Adapter installieren

Sorgen Sie dafür, dass das Kabelmodem, der Wireless-LAN-Router und auch Ihr Computer eingeschaltet sind. Achten Sie darauf, dass alle Anwendungen auf Ihrem Computer geschlossen sind.

Installieren Sie erst die Software von der mitgelieferten NETGEAR Installations-CD für den Wireless-LAN-USB-Adapter. Stecken Sie den Adapter erst in Ihren Computer, wenn Sie dazu aufgefordert werden!

Legen Sie die Installations-CD für den Wireless-LAN-Adapter in Ihren Computer. Die Installationssoftware startet automatisch.

2.2 Installation

Gehen Sie auf „Installation“ und folgen Sie den Anweisungen des Installations-Assistenten automatisch.

2.3 Wireless-LAN-USB-Adapter anschließen

Stecken Sie, wenn dies gefragt wird, den USB-Adapter in den USB-Anschluss Ihres Computers. (Falls nötig, verwenden Sie das mitgelieferte USB-Verlängerungskabel für einen besseren drahtlosen Empfang (Abb.5)).

2.4 Treiber des Wireless-LAN-USB-Adapters installieren

1. Der Windows-Assistent für neue Hardware startet automatisch, klicken Sie auf „Software automatisch installieren“. Die Treiber werden nun installiert. Dies kann einige Minuten dauern.
2. Bei erfolgreicher Installation erscheint das grüne Icon der Wireless-LAN-USB-Verbindung in der Statusleiste rechts unten auf Ihrem Bildschirm. Klicken Sie auf „Beenden“, um die Installation abzuschließen.

2.5 Konfigurieren Sie Ihren Wireless-LAN-USB-Adapter

1. Klicken Sie auf das Wireless-LAN-USB-Icon in Ihrer Statusleiste zum Öffnen der Registrierkarte „Einstellungen“ (sofern sich diese nicht automatisch öffnet) (siehe Abb.6).
2. Ändern Sie den Eintrag unter „Netzwerkname (SSID)“ in Ihr drahtloses Netzwerk.
Haben Sie sich für eine Sicherheitsverschlüsselung entschieden, wird hier nach Ihrem Sicherheitskennwort gefragt, welches Sie im Punkt 1.7. festgelegt haben.
3. Klicken Sie auf „Anwenden“ um die Verbindung zu aktivieren.

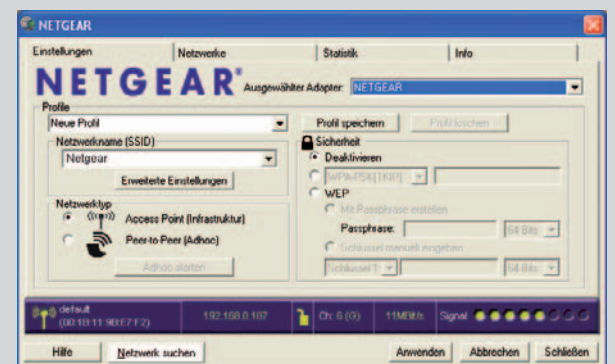
Ihr Wireless-LAN-Router ist nun installiert und Sie sind drahtlos mit dem Internet verbunden.



Abb. 5: Anschluss USB-Verlängerungskabel



Abb. 6: Registrierkarte „Einstellungen“ (NETGEAR Smart Wizard)



Auf einen Blick: Ihre Servicenummern!

Kundenservice 01805 / 663 100

(14 Cent/Min. aus dem dt. Festnetz/max. 42 Cent/Min. aus Mobilfunknetzen)

Bei Fragen zu Vertrag und Rechnung

Störungsmeldung 01805 / 660 100

(14 Cent/Min. aus dem dt. Festnetz/max. 42 Cent/Min. aus Mobilfunknetzen)

Technischer Service 0900 / 111 11 30

(99 Ct. /Min. aus dem dt. Festnetz/Mobilfunkpreis anbieterabhängig)

Unterstützung bei Fragen zur Verwendung und Installation von Computer und Endgeräten



Alle diese Möglichkeiten bietet Ihnen Unitymedia:

- Internetanschluss mit bis zu 32.000 kbit/s
- 2. Telefonleitung
- International FLAT ins Festnetz von 27 ausgewählten Ländern (z. B. Türkei, Polen, Russland)
- Digital TV mit bis zu 228 TV-Sendern
- Zugang zu Digital TV KINO AUF ABRUF
- Telefon PLUS für ISDN- und analoge Endgeräte, insg. 2 Leitungen, 3 Rufnummern

Stand: Juni 2008



201-11246-01