

Online-Installationsassistent

www.unitymedia.de/hilfe_service/installation



Benötigen Sie weitere Hilfe?

Unsere Installationshotline:

0221 466 190 19

Mo - So von 0 bis 24 Uhr

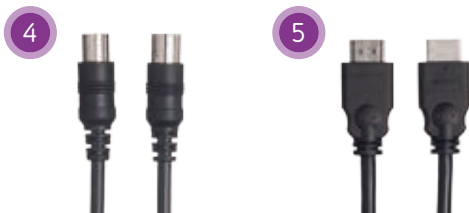
Installationsanleitung

Humax Box & FRITZ!Box



unitymedia

Ihre Humax Box mit Zubehör



- 1 HD-Receiver
- 2 Fernbedienung
- 3 HD-Recorder mit Fernbedienung und Netzkabel

- 4 Anschlusskabel
- 5 HDMI-Kabel
- 6 Scart-Kabel
- 7 SmartCard

Hinweis: Verwenden Sie das SCART-Kabel nur, wenn Ihr Fernseher nicht über einen HDMI-Anschluss verfügt. Mit einer Verbindung über HDMI erreichen Sie eine optimale Bild- und Tonqualität.

Ihre FRITZ!Box mit Zubehör



- 8 FRITZ!Box

- 9 Netzteil

- 10 Ethernetkabel

Je nach Anschlussart/Produkt haben Sie gegebenenfalls zusätzlich folgende Komponenten erhalten:

11



12



13



11 Push-on-Adapter

12 Telefonadapter (TAE)

13 Anschlusskabel (FQuick) ○/○

Hinweis: Kabel mit Schraubgewinde müssen aufgeschraubt werden. Alle anderen Kabel können aufgesteckt werden.



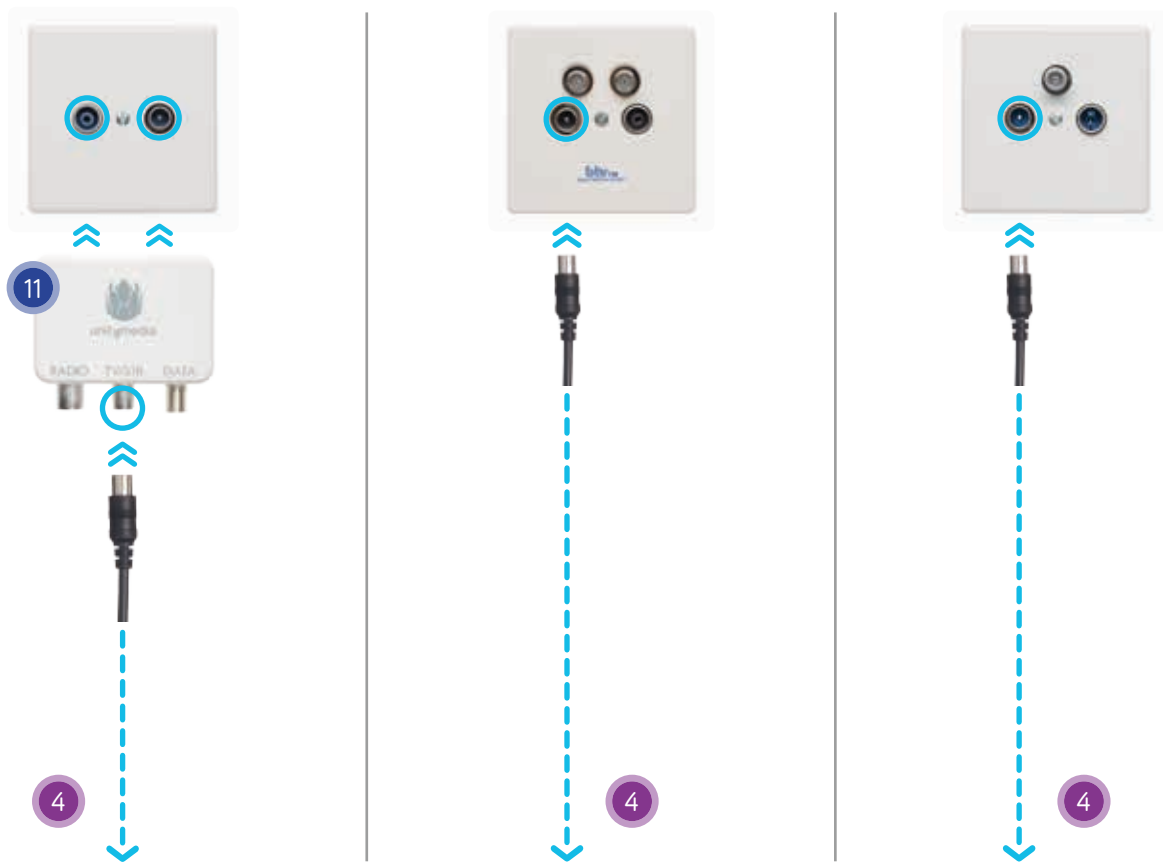
Ihre Unitymedia Geräte werden aktiviert, sobald Sie diese an das Kabelnetz anschließen. Die Aktivierung erfolgt aber spätestens zum Aktivierungsdatum. Dieses finden Sie in Ihrer Auftragsbestätigung.



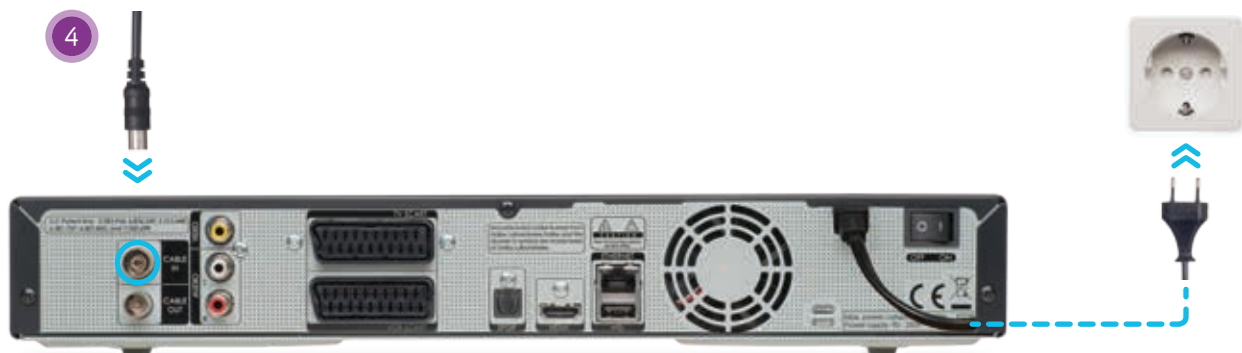
Benötigen Sie weitere Hilfe?

Unsere Installationshotline: **0221 466 190 19**
Mo – So von 0 bis 24 Uhr

Schritt 1: Wie sieht Ihre Kabeldose aus?

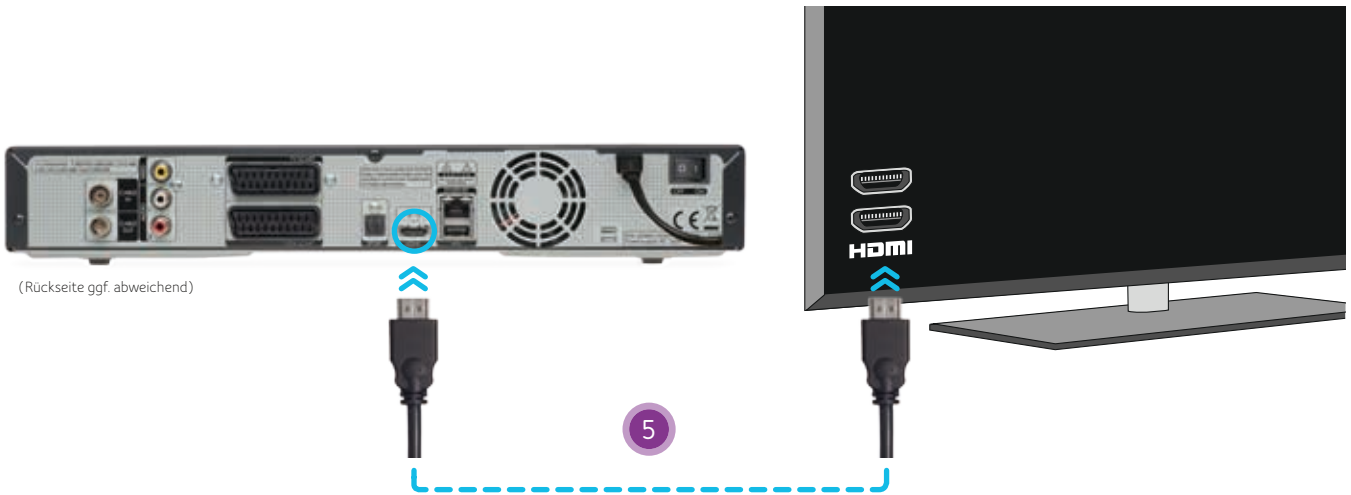


Schritt 2: Humax Box anschließen

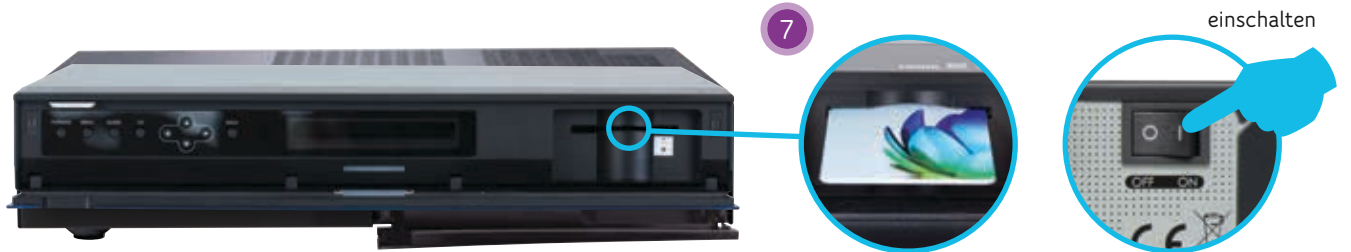


(Rückseite ggf. abweichend)

Schritt 3: Humax Box mit dem Fernseher verbinden



Schritt 4: SmartCard in Humax Box einschieben



Schritt 5: Erstinstallation Humax Box



Schalten Sie Ihre Humax Box sowie Ihr TV-Gerät ein, um die Erstinstallation zu starten.

Schritt 6: SmartCard freigeschaltet?



Sollte die Meldung „SmartCard nicht freigeschaltet“ erscheinen, aktivieren Sie Ihre SmartCard unter: www.unitymedia.de/freischaltung

oder rufen Sie uns an:

aus Nordrhein-Westfalen und Hessen unter: **0221 466 191 00**

aus Baden-Württemberg unter: **0711 548 881 50**

Schritt 7: FRITZ!Box an die Kabeldose anschließen



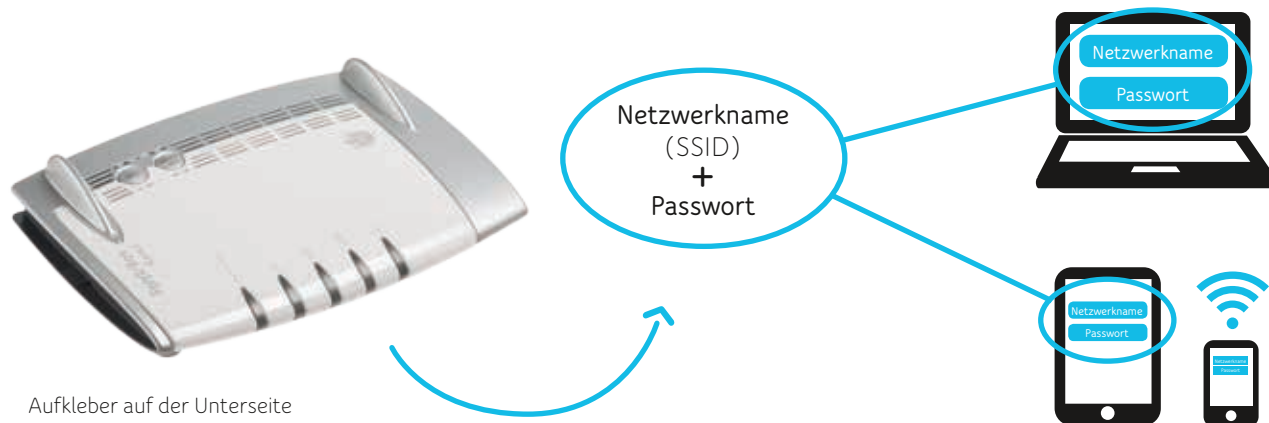
Schritt 8: FRITZ!Box anschließen



Schritt 9: Verbindung per WLAN herstellen

Um Ihren Computer, Tablet oder Smartphone drahtlos per WLAN zu verbinden, gibt es zwei Möglichkeiten: Sie können Ihre Zugangsdaten manuell eingeben oder Sie nutzen die WPS-Funktion.

Möglichkeit 1: Durch Eingabe von Netzwerknamen (SSID) und Passwort



Aufkleber auf der Unterseite

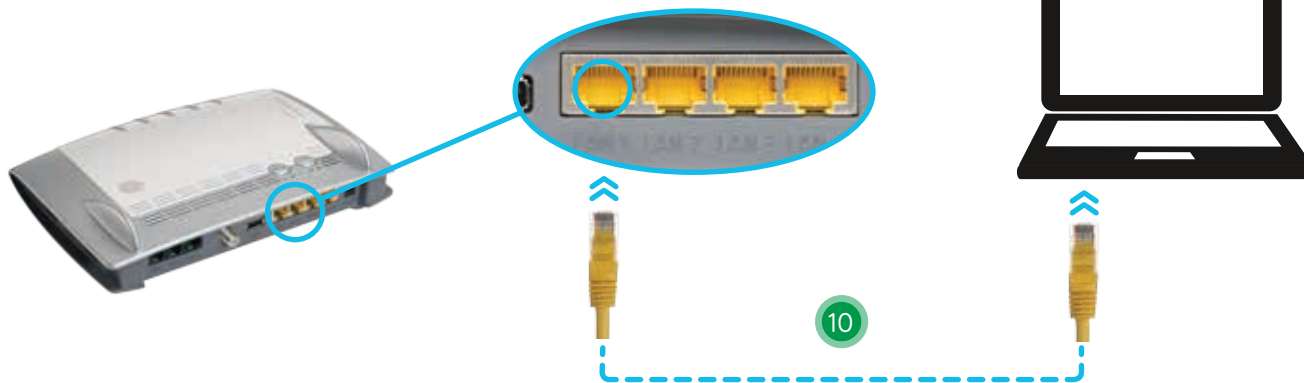
Möglichkeit 2: Über WPS



1. Vergewissern Sie sich, dass Ihr Endgerät WPS unterstützt (die Informationen dazu finden Sie im Handbuch Ihres mobilen Endgerätes z. B. Smartphone/Tablet).
2. Drücken Sie 3 Sekunden lang die WPS-Taste auf der FRITZ!Box (WLAN blinkt).
3. Aktivieren Sie innerhalb von 2 Minuten WPS auf dem Endgerät, das mit der FRITZ!Box verbunden werden soll.

Schritt 10: Verbindung per LAN herstellen

Um Ihre Geräte per Kabel zu verbinden, verwenden Sie das beiliegende Ethernetkabel ¹⁰.



Schritt 11: Anschließen Ihres Telefons

Verbinden Ihres DECT-Telefons

1. Bringen Sie Ihr DECT-Telefon in den Anmeldemodus.
2. Geben Sie am Telefon die PIN 0000 ein.
3. Drücken Sie die DECT-Taste auf der FRITZ!Box.

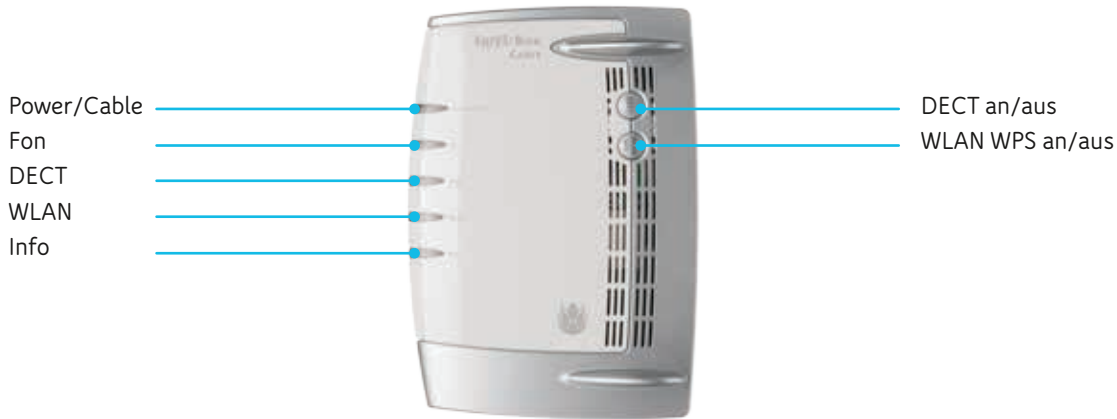


Anschluss Ihres Telefons

Analoge Telefone mit TAE-Stecker können seitlich angeschlossen werden.
Analoge Telefone mit RJ45 Stecker werden auf der Rückseite an FON 1 oder FON 2 mit der FRITZ!Box verbunden. Für ISDN-Telefone und ISDN Telefonanlagen nutzen Sie den Anschluss S₀.



Erläuterung zu den LEDs



LED	Bedeutung	
Power/Cable	leuchtet	FRITZ!Box ist betriebsbereit.
	blinkt	Verbindung wird hergestellt oder ist unterbrochen.
Fon	leuchtet	Eine Telefonverbindung über das Internet besteht.
	blinkt	Sie haben Nachrichten in Ihrer Mailbox (die Funktion muss von Ihrem Anbieter unterstützt werden).
DECT	leuchtet	Die DECT-Funktion ist aktiviert.
	blinkt	Der Anmeldevorgang für ein DECT-Handgerät läuft.
WLAN	leuchtet	Eine Internetverbindung besteht.
Info	leuchtet	Frei einstellbar.
	blinkt	FRITZ!OS wird aktualisiert, der für den Online-Zähler angegebene Wert ist erreicht oder ein frei einstellbares Ereignis wird angezeigt.
	blinkt rot	Es ist ein Fehler aufgetreten.

Schritt 12: FRITZ!Box Benutzeroberfläche

Die FRITZ!Box hat eine Benutzeroberfläche, in der Sie alle erforderlichen Einstellungen vornehmen. Sie können sie in jedem Internetbrowser öffnen:

<http://fritz.box>



Aufstellung der FRITZ!Box für optimalen Empfang



FRITZ!Box zentral im Haus platzieren.



FRITZ!Box nicht in Regalen oder Schränken platzieren.



FRITZ!Box nicht in der Nähe von Störquellen platzieren, wie z.B. Zentralheizung, Hausstromanschluss, Mikrowelle, Babyphone.



FRITZ!Box nicht hinter großen Objekten aus Metall, z.B. Flachbildfernsehern, platzieren.

Installationshilfe?

Online-Installationsassistent

www.unitymedia.de/hilfe_service/installation



Kontakt per E-Mail über unser Formular:

www.unitymedia.de/kontakt



www.facebook.de/UnitymediaHilfe



twitter.com/UnitymediaHilfe

0221 466 190 19

Mo – So von 0 bis 24 Uhr

INL43_FB-Humax Box

Stand Juni 2016



unitymedia